

# Suramox®

USO VETERINARIO



Real **PROTECCIÓN**  
a su **INVERSIÓN**

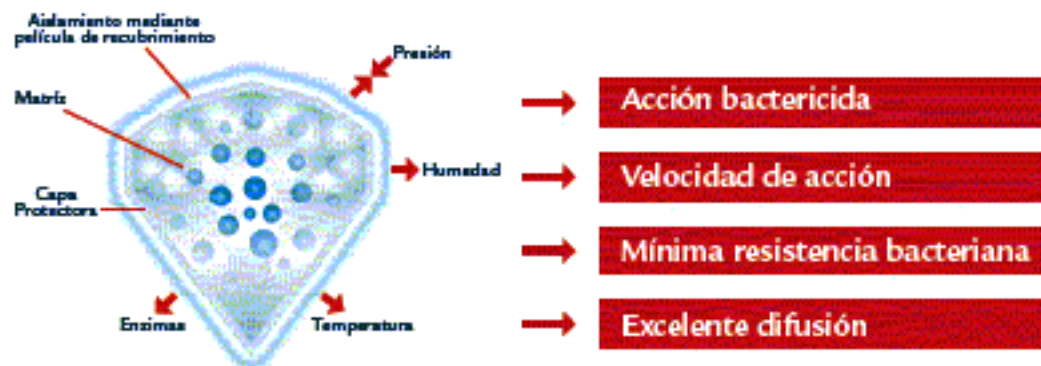
**Virbac**  
SALUD ANIMAL

# Suramox<sup>®</sup> con PROCESO STAVIBAC



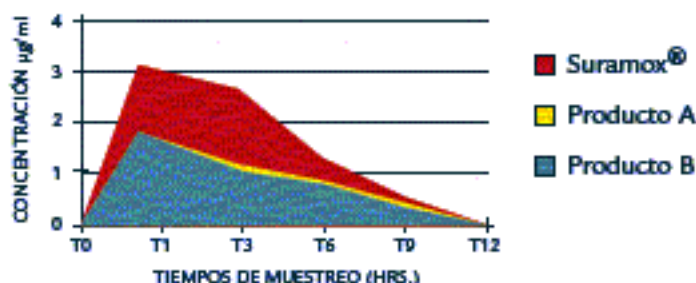
Amoxicilina, con 100% de acción antibiótica, elimina patógenos como *Streptococcus suis* y *Haemophilus parasuis* resistentes a otros antibióticos.

Suramox<sup>®</sup> con PROCESO STAVIBAC, es un producto que brinda eficacia en sistemas de alimentación de alta calidad... Actividad completa.



## MÁXIMA CONCENTRACIÓN SANGUINEA

■ Biodisponibilidad del medicamento después de su administración oral



	Suramox	A	B
$C_{max}$ (µg/ml)	3.07 ± 0.06	1.53 ± 0.12*	1.67 ± 0.24*
$T_{max}$ (h)	1.66 ± 0.02	1.85 ± 0.16	1.25 ± 0.53
$AUC$ (µgh/ml)	14.4 ± 0.16	7.73 ± 0.37*	7.21 ± 0.24*
*Diferencia significativa para Suramox ( $p < 0.05$ )			

■ **AUC** (Área bajo la curva)  
Cantidad de antibiótico absorbido, equivalente en concentración y tiempo de permanencia (µg/tiempo)



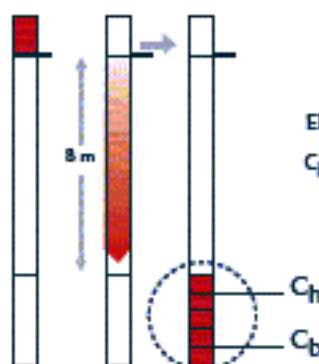
Fenomeno físico de desmezcla de ingredientes en el alimento debido a las diferentes velocidades de caídas y transportación de una mezcla en harina antes de su proceso de peletizado. Riesgo relacionado en las plantas de alimento.

Suramox® con PROCESO STAMBAC, es probado en alimento previo a su peletización, incorporado 400 ppm de amoxicilina.

## TEST DE ELUTRIACIÓN

- Alimento medicado y con un trazador.
- 300 ml de alimento caen en un tubo de 8 metros de altura.
- Análisis de las muestras de las partes alta y baja (60 ml).
  - Trazador por colorimetría
  - Amoxicilina por HPLC.
- Calculo de los índices de Elutriación (EI) del trazador y la Amoxicilina.

Muestra de alimento



$$IE = \frac{C_h - C_b}{\frac{C_h + C_b}{2}} \times 100$$

EI = Análisis de la varianza con dos factores (producto y alimento).

$C_h$  = Concentración parte alta       $C_b$  = Concentración parte Baja

Producto	Pre-iniciador	iniciador
Suramox	-20.8 ± 1.6	6.9 ± 22.8
E	-108.1 ± 10.1*	-95.3 ± 30.3*

Indice de Elutriación positivo: Producto concentrado en la parte alta (partículas finas).

Indice de Elutriación negativo: Producto concentrado en la parte baja (partículas gruesas).

La reducida desmezcla obtenida con Suramox se debe al tamaño de las partículas de amoxicilina con PROCESO STAMBAC (diámetro medio: 380 µm), similar con la harina del alimento.

# PROTECCIÓN



## AMPLIO ESPECTRO

### ■ GRAM POSITIVOS

*Streptococcus suis*  
*Erysipelothrix rhusiopathiae*  
*Clostridium perfringens*  
*Staphylococcus aureus*



### ■ GRAM NEGATIVOS

*Actinobacillus pleuropneumoniae*  
*Pasteurella multocida*  
*Haemophilus parasuis*  
*Escherichia coli*



## VÍA DE ADMINISTRACIÓN

Suramox® con PROCESO STAVIBAC, es una premezcla antibiótica de uso oral que debe incorporarse al alimento de los cerdos para el control de afecciones en las diferentes etapas productivas del animal, así como tratamiento de patologías del aparato reproductor de la hembra.

## POSOLOGÍA

La amoxicilina debe incluirse en una dosis terapéutica, que garantice sus concentraciones plasmáticas por arriba de 0.3 µg/ml con relación a la CMI requeridas para patógenos como el *Streptococcus suis*.

12 a 20 mg por kilogramo de peso del animal por día.

### APLICACIÓN EN LECHONES

800 g de Suramox® 50% premix; Por tonelada de alimento en la etapa post destete y engorda de los animales durante 8 días.

(En fase de preiniciación ajustar la dosis terapéutica al peso y consumo de alimento por lechón)

### APLICACIÓN EN CERDAS

1.5 K de Suramox® 50% premix; Por tonelada de alimento de lactancia durante 8 días.

(En etapa de gestación, ajustar la dosis terapéutica al peso y consumo real de la cerda)

Para aclaraciones comunicarse a LABORATORIOS VIRBAC MEXICO  
Tel. 33 50 00 25 58 Departamento Técnico



Si requiere de información adicional consulte al  
Departamento Técnico  
**CONSULTE AL MEDICO VETERINARIO**

Hecho en México por:  
Virbac México, S.A. de C.V.  
Lote 30, Manzana 1, Parque Industrial Guadaluajara,  
C.P. 45690 Saltillo, Coahuila

Tel. (01-55) 50 00 25 00 - Fax (01-55) 50 00 25 15

LINEA VIRBAC 01-800-024-7575  
Correo electrónico: [clientes@virbac.com.mx](mailto:clientes@virbac.com.mx)  
[www.virbac.com.mx](http://www.virbac.com.mx)



**FAMILIA**

# Suramox®

## Suramox® 50% premix

Reg. S.A.G.A.R.P.A. Q-0042-337  
USO VETERINARIO  
SACO 10 K

## Suramox® 20% premix

Reg. S.A.G.A.R.P.A. Q-0042-143  
USO VETERINARIO  
SACO 25 K

## Suramox® 20% premix

Reg. S.A.G.A.R.P.A. Q-0042-143  
USO VETERINARIO  
CLUBETA 5 K



## Suramox® 50% Soluble

Reg. S.A.G.A.R.P.A. Q-0042-266  
USO VETERINARIO  
TARRO 3 K

## Suramox® 50% Soluble

Reg. S.A.G.A.R.P.A. Q-0042-266  
USO VETERINARIO  
TARRO 500 G